

貸アパート・貸マンション

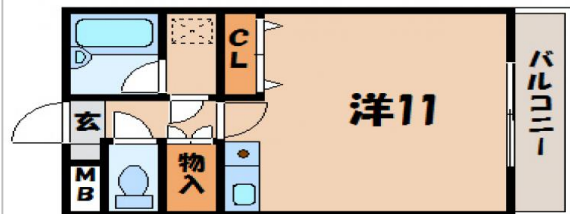
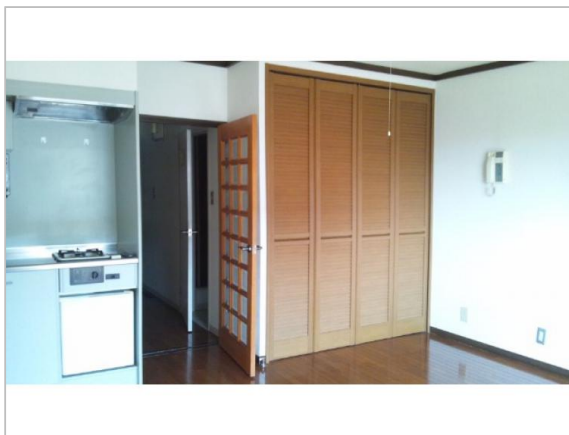
1R

甲府市
城東3丁目

賃料
3.3万円

オートロックエントランスオートロックエントランス

礼金 **0ヶ月**
敷金 **2ヶ月**



所在地	甲府市城東3丁目
建物名	クリスタル甲府善光寺105
取引態様	
共益費	3千円
保険	15000円/2年
専有面積	29.52㎡ 8.92坪
構造	鉄筋コンクリート系
詳細間取	洋11
引渡/入居日	即可能
トイレ種類	水洗
通学区	
駐車場	有料 1台あたり 3.3千円/月
完成年月日	1992年04月
交通	
設備	
備考	



山梨県知事免許(7)第1836号

有限会社ホームズ

TEL 055-223-4620

FAX 055-223-4621

URL <http://www.homes2002.net/>

Mail homes@mub.biglobe.ne.jp

休 日曜・祝祭日

担当 齊藤

〒400-0047 甲府市徳行2丁目-1-9

山梨不動産.co.jp